



# 新築一棟・売アパート

## (仮)グラン 大山

価格 12,000万円(税込)

○予定年収/7,764,000円

○予定利回り/6.47%(共益費込み)

日大病院まで徒歩2分の好立地!!

案内図/東京都板橋区大谷口上町37-11(住居表示)



### 【物件概要】

- 所在地/東京都板橋区大谷口上町37-22,37-24(地番)
- 交通/東武東上線「大山」駅徒歩11分
- 土地権利/所有権 ●用途地域/近隣商業地域
- 地積/(正味)109.33㎡(33.07坪)  
他にセットバック7.19㎡有り(実測面積)
- 建物/木造3階建共同住宅在来工法耐火構造建物  
延218.62㎡(1F:71.22㎡・2F:73.70㎡・3F:73.70㎡)
- 建ぺい率/80% ●容積率/300%地区(240%) ●地目/宅地
- 日影/4h-2.5h-4m
- 接道/北約3.1m公道(セットバック後)(42条2項)
- その他規制/準防火地域・新防火地域・第3種高度地区・最低敷地60㎡・景観法
- 完成/平成29年11月末日予定 ●引渡日/相談
- 設備/東京ガス・東京電力・公営上・下水道
- 図面と現況が異なる場合は現況を優先いたします。

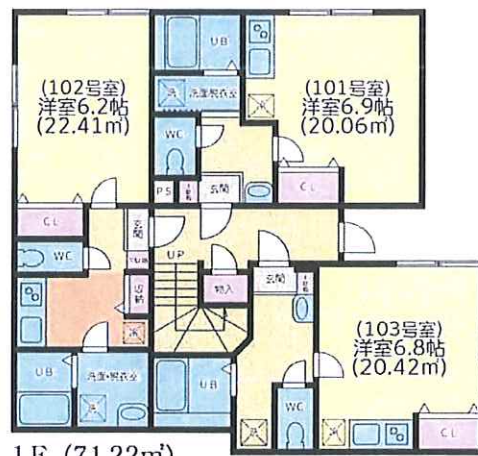
- 東武東上線『大山』駅徒歩11分  
(副都心、有楽町線『千川』駅徒歩18分)

- 「池袋駅西口」行き、【大山西町】バス停まで徒歩1分!!  
(副都心、有楽町線「千川」駅経由でとても便利です。)

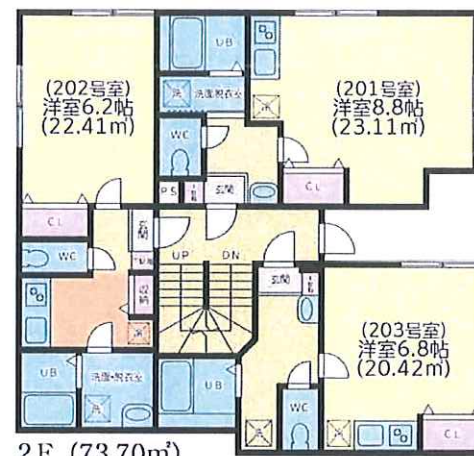
家賃予定表	301	23.11㎡	302	22.41㎡	303	20.12㎡	
	71,000円		71,000円		70,000円		
	201	23.11㎡	202	22.41㎡	203	20.12㎡	
	69,000円		69,000円		68,000円		
	101	20.06㎡	102	22.41㎡	103	20.12㎡	エントランス
	67,000円		68,000円		67,000円		
共益費・各室		共益費合計		賃料合計		月額収入合計	
3,000円		27,000円		620,000円		647,000円	



ITABASHIKU OVAGUCHIKAMICHO 37

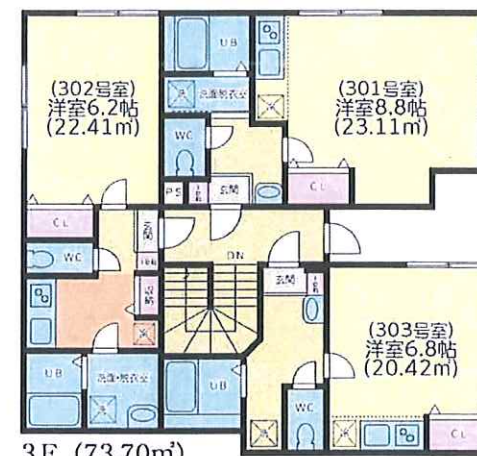


1F (71.22㎡)



2F (73.70㎡)

### 木造3階建(耐火構造建築物)

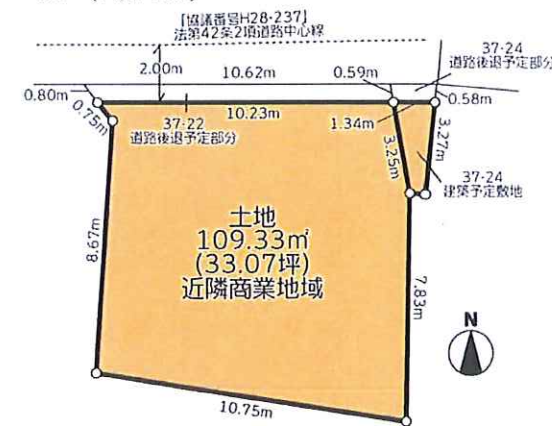


3F (73.70㎡)

●平成29年11月末日完成予定!

暮らしの充実設備	
●エントランスオートロック	●バス・トイレ別
●TVモニター付インターホン	●洗面化粧台
●フローリング	●クロゼット
●IHキッチン	●カーテンレール
●室内物干し	●エアコン
●ウォシュレット	

LIFE INFORMATION	
●ミニストップ	徒歩1分
●セブンイレブン	徒歩2分
●サミットストア	徒歩5分
●コモディイイダ	徒歩5分
●板橋大山郵便局	徒歩4分
●三菱東京UFJ銀行	徒歩5分



at home

不動産会社間専用図面

図面コード: 6930930E 物件番号 04890576-1

東京都知事免許(9)第45009号

# 徳栄興業株式会社

〒175-0092 東京都板橋区赤塚3丁目7-13

TEL 03(5967)5585

FAX 03(3939)5353 (毎週水曜日定休日)

求む!  
アパート  
建売用地

客付会社様へ

インターネット  
広告掲載厳禁

- 手数料:3%(税込)
- 取引態様:代理
- 情報公開日:29.10.5

物件所在

(東)

東武東上線

大山